

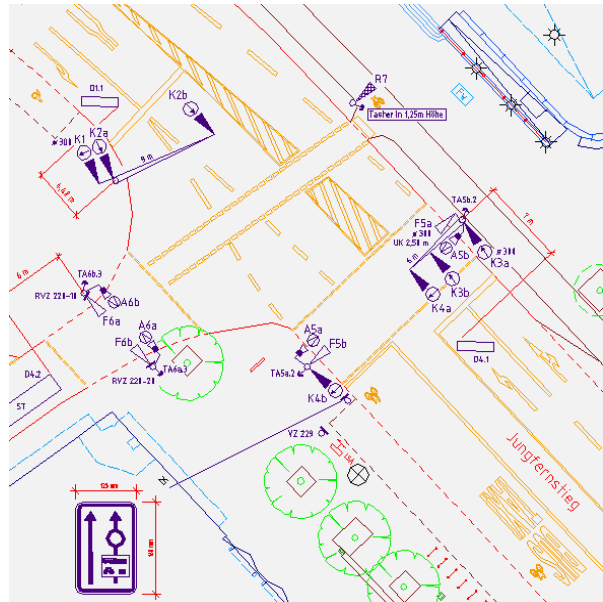
LAYOUT – das Werkzeug für die Erstellung von Signallageplänen

Was ist LAYOUT?

LAYOUT ist das effiziente, produktive und intuitive Werkzeug für die Erstellung von Signallageplänen in CAD-Programmen von Autodesk.

Mit LAYOUT erstellen Sie konstruktiv komplexe Fahrbahnmarkierungen.

Die enthaltenen Markierungen wie Zebrastreifen, Sperrflächen, Haltelinien, Fußgängerfurten und Richtungspfeile basieren auf den „Richtlinien für Markierung von Straßen (RMS)“ und können auf Ihre Wünsche angepasst werden.



Weiterhin enthalten ist eine für Lichtsignalanlagen spezifische Symbolbibliothek. Somit lassen sich Symbole für z. B. Signalgeber, Streuscheiben, Ausleger und Detektoren intuitiv platzieren und ausrichten.



In LAYOUT ist der gesamte Verkehrszeichenkatalog gemäß der StVO enthalten.

LAYOUT bietet Ihnen durch klar strukturierte Werkzeuge und intuitive Arbeitsabläufe volle Flexibilität und unterstützt Sie bei der Bearbeitung und Erstellung von Lageplänen.

Individuelle Symbole möglich

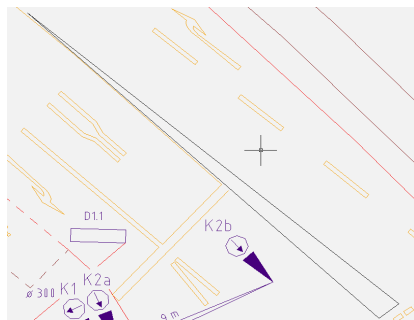
Die Symbole der Symbolbibliotheken sind individuell aufgebaut. Bei Bedarf können in LAYOUT Ihre Symbole wie z.B.



Signalgeber, Mastaufsätze und Kontaktschleifen, integriert werden. Außerdem ist das Integrieren weiterer Symbole, wie z.B. Pflanzen und Straßenleuchten, möglich.

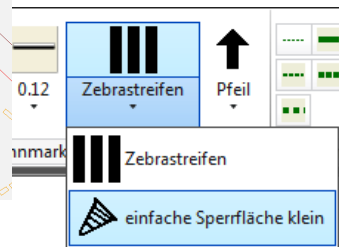


Erstellen einer Fahrbahnmarkierung



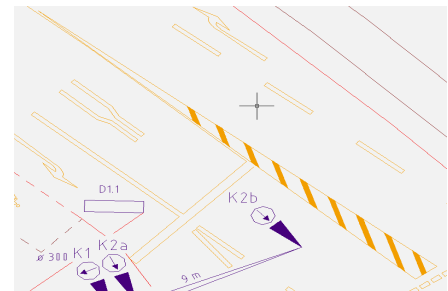
Ansicht 1: Konstruktionselement

Zum Erstellen von Fahrbahnmarkierungen, müssen Konstruktionselemente, wie Linien, vorliegen.



Ansicht 2: Anwahl der gewünschten Markierung

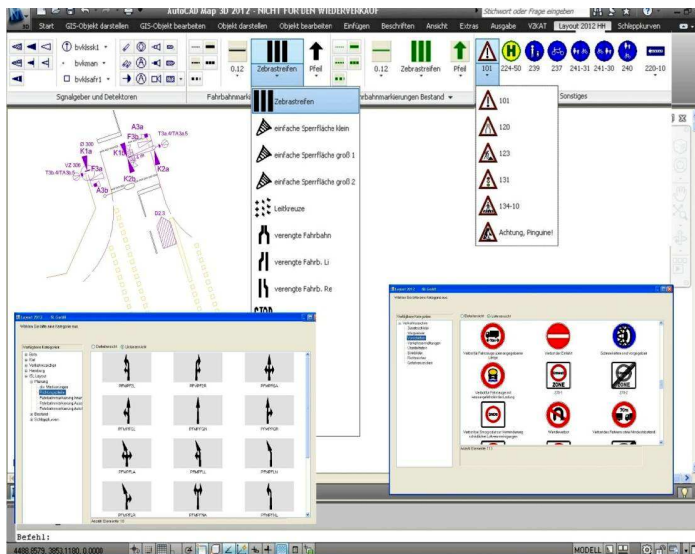
Aufgrund der automatischen Wiederholung des letzten LAYOUT-Befehls ist es möglich mehrere Markierungen gleichen Types nacheinander auszuführen.



Ansicht 3: Erstellte Fahrbahnmarkierung

In LAYOUT kann zwischen bestehenden und geplanten Markierungen unterschieden werden.

Effektives Arbeiten dank übersichtlicher Strukturen



Durch die vollständige Integration von LAYOUT in das Autodesk Programm profitieren Sie von der strukturierten und übersichtlichen Benutzeroberfläche. Die Befehlschaltflächen von Autodesk Programmen und LAYOUT sind innerhalb der Ribbons aufgabenbezogen aufgebaut und angeordnet, so dass Sie effektiv arbeiten können.

Support: schnell, kompetent und freundlich

Für Fragen zur Installation oder Bedienung des Programms steht Ihnen ein kompetenter und freundlicher Support zur Verfügung.

Software-Voraussetzungen:

- Betriebssystem Windows 7 / 8.1 / 10
- Autodesk Produktversion 2018,2019,2020,2021

Ihr Ansprechpartner für LAYOUT:



Gesellschaft für
CAD - Anwendungen,
DV - Beratung und
Software-Entwicklung mbH

Deichstraße 17 • 20459 Hamburg
www.iSL-Hamburg.de

Tel: 040 / 2 80 80 5 - 0
Fax: 040 / 2 80 80 5 - 29
E-Mail: iSL@iSL-Hamburg.de